

## Gegenüberstellung Typ Wirtschaft und Typ Dienstleistungen

Fachbereiche	Typ Wirtschaft	Typ Dienstleistungen
Deutsch	Identische Lerngebiete und Kompetenzen	
Englisch	Niveau B2	Niveau B1
Französisch	Niveau B2	Niveau B1
Mathematik	Identische Lerngebiete	Ohne Wirtschaftsmathematik
Finanz & -Rechnungswesen	Identische Lerngebiete	Ohne Kosten- und Leistungsabrechnung
Wirtschaft und Recht	Identische Lerngebiete	Ohne Finanzierungsformen, dafür zusätzlich als Ergänzungsfach
Geschichte und Politik	Identische Lerngebiete und Kompetenzen	
Technik und Umwelt	Zusätzliche Lerngebiete	Keine Lerngebiete



Informationen zur Berufsmaturität



[www.hkv-sh.ch/berufsmaturitaet-bm2.html](http://www.hkv-sh.ch/berufsmaturitaet-bm2.html)



@hkv.hfw.sh

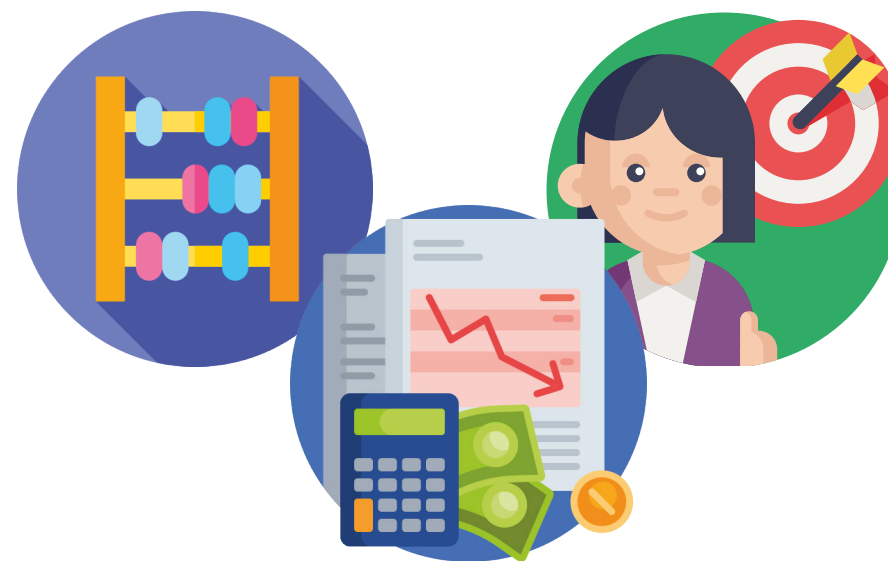


@HKV.HFW.SH



@HKV&HFWSchaffhausen

# Berufsmaturität BM 2 Typ Wirtschaft



■ Eine Weiterbildung mit Zukunftsperspektiven: Ermöglicht den prüfungsfreien Zugang zu den Fachhochschulen.

Baumgartenstrasse 5  
8201 Schaffhausen  
Telefon 052 630 79 00  
info@hkv-sh.ch  
www.hkv-sh.ch

# Berufsmaturität für gelernte Berufsleute - WDW

<b>Abschluss</b>	Berufsmaturitätsausweis «Typ Wirtschaft»										
<b>Dauer</b>	1 Jahr (Vollzeit)										
<b>Anforderungen und Zulassungsbedingungen</b>	<ul style="list-style-type: none"> <li>- Abschluss der kaufmännischen Grundbildung im E-Profil</li> <li>- Wohnort im Kanton Schaffhausen, in Feuerthalen, Flurlingen, Laufen-Uhwiesen oder Dachsen (andernfalls muss eine Kostengutsprache des Wohnkantons vorliegen)</li> <li>- Hohe Lernfähigkeit und Lernfreude</li> <li>- Interesse an vertiefter Allgemeinbildung</li> <li>- Gute Auffassungsgabe und Flair für Zahlen</li> <li>- Selbständigkeit und Organisationsfähigkeit</li> <li>- Neugierde und vernetztes Denken</li> <li>- Belastbarkeit und grosse Selbstdisziplin</li> <li>- Freude an Fremdsprachen</li> </ul> <p><b>Aufnahme ohne Eignungsabklärung:</b> Berufsleute mit einem KV-EFZ (E-Profil) und einer schulischen Gesamtnote von 4.5 werden ohne Aufnahmegespräch aufgenommen.</p> <p><b>Aufnahme mit Eignungsabklärung:</b> Wer die Voraussetzungen nicht erfüllt bzw. über einen anderen vergleichbaren Berufsabschluss verfügt, wird zu einem persönlichen Gespräch mit der Abteilungsleitung eingeladen. An diesem werden die Bedingungen für den Eintritt festgelegt (z.B. Besuch von Vorkursen, mögliche Aufnahmeprüfung).</p>										
<b>Sprachen</b>	<ul style="list-style-type: none"> <li>- Standardsprache Deutsch</li> <li>- 2 Fremdsprachen (Englisch und Französisch, Level B2)</li> </ul>										
<b>Promotion</b>	<p>Die Aufnahme in die BM2 erfolgt provisorisch. Wer die Promotionsvoraussetzungen nach dem ersten Semester nicht erfüllt, wird vom Lehrgang ausgeschlossen. Die Wiederholung des Unterrichtsjahres ist höchstens einmal möglich. Studierenden mit völlig ungenügenden Leistungen kann die Schule vorzeitig den Abbruch des Lehrgangs nahelegen. Promotionsvoraussetzungen:</p> <ul style="list-style-type: none"> <li>- Durchschnitt der Fachnoten beträgt mindestens 4.0</li> <li>- Höchstens zwei Fachnoten sind ungenügend</li> <li>- Die Differenz der ungenügenden Fachnoten übersteigt gesamthaft nicht den Wert von 2.0 zur Note 4.0</li> </ul>										
<b>Kosten</b>	<p>Die Ausbildung ist grundsätzlich kostenlos.</p> <table> <tr> <td>Einschreibgebühr (Lehrmittel, Schulmaterial)</td> <td>CHF 1'000.–</td> </tr> <tr> <td>Prüfungsgebühren Sprachzertifikate, ca.</td> <td>CHF 760.–</td> </tr> <tr> <td>Taschenrechner, ca.</td> <td>CHF 40.–</td> </tr> <tr> <td>Evtl. Notebook gemäss Anforderungen, ca.</td> <td>CHF 1'000.–</td> </tr> <tr> <td><b>Total Kosten BM2 Typ Wirtschaft (BYOD)</b></td> <td><b>CHF 2'800.–</b></td> </tr> </table>	Einschreibgebühr (Lehrmittel, Schulmaterial)	CHF 1'000.–	Prüfungsgebühren Sprachzertifikate, ca.	CHF 760.–	Taschenrechner, ca.	CHF 40.–	Evtl. Notebook gemäss Anforderungen, ca.	CHF 1'000.–	<b>Total Kosten BM2 Typ Wirtschaft (BYOD)</b>	<b>CHF 2'800.–</b>
Einschreibgebühr (Lehrmittel, Schulmaterial)	CHF 1'000.–										
Prüfungsgebühren Sprachzertifikate, ca.	CHF 760.–										
Taschenrechner, ca.	CHF 40.–										
Evtl. Notebook gemäss Anforderungen, ca.	CHF 1'000.–										
<b>Total Kosten BM2 Typ Wirtschaft (BYOD)</b>	<b>CHF 2'800.–</b>										

**Anmeldung** Benutzen Sie das Anmeldeformular oder melden Sie sich online an unter: <https://www.hkv-sh.ch/anmeldung-bm2.html>

- Perspektiven**
- In den Arbeitsmarkt einsteigen
  - An einer Fachhochschule studieren
  - Unter bestimmten Voraussetzungen an einer pädagogischen Hochschule studieren
  - Die Passerelle zu universitären Hochschulen absolvieren

**Fachbereiche und Lektionentafel** Die Ausbildung erfolgt an der Berufsmaturitätsschule in den folgenden Fachbereichen:

	1. Semester	2. Semester
<b>Berufsmaturitätsschule:</b>		
Deutsch	80 Lektionen	80 Lektionen
Englisch	80 Lektionen	80 Lektionen
Französisch	100 Lektionen	100 Lektionen
Mathematik	120 Lektionen	120 Lektionen
Finanz- und Rechnungswesen	100 Lektionen	100 Lektionen
Wirtschaft und Recht	100 Lektionen	100 Lektionen
Geschichte und Politik (Inkl. IDPA, 40L)	80 Lektionen	80 Lektionen
Technik und Umwelt	60 Lektionen	60 Lektionen
<b>Total (1440 Jahreslektionen)</b>	<b>720 Lektionen</b>	<b>720 Lektionen</b>
<b>Total Wochenlektionen</b>	<b>36 Lektionen</b>	<b>36 Lektionen</b>

## Qualifikationsverfahren für Berufsmaturität

Grundlagenbereich		Gew.
- Deutsch	(50% 2 Semesterzeugnisnoten, 50% Prüfungsnote)	1/9
- Französisch	(50% 2 Semesterzeugnisnoten, 50% Prüfungsnote)	1/9
- Englisch	(50% 2 Semesterzeugnisnoten, 50% Prüfungsnote)	1/9
- Mathematik	(50% 2 Semesterzeugnisnoten, 50% Prüfungsnote)	1/9
Schwerpunktbereich		
- Finanz- und Rechnungswesen	(50% 2 Semesterzeugnisnoten, 50% Prüfungsnote)	1/9
- Wirtschaft und Recht	(50% 2 Semesterzeugnisnoten, 50% Prüfungsnote)	1/9
Ergänzungsbereich		
- Geschichte und Politik	(100% 2 Semesterzeugnisnoten, keine Abschlussprüfung)	1/9
- Technik und Umwelt	(100% 2 Semesterzeugnisnoten, keine Abschlussprüfung)	1/9
Projektarbeiten		
- IDAF 1-3	(50%, keine Abschlussprüfung)	1/9
- IDPA	(50%, keine Abschlussprüfung)	